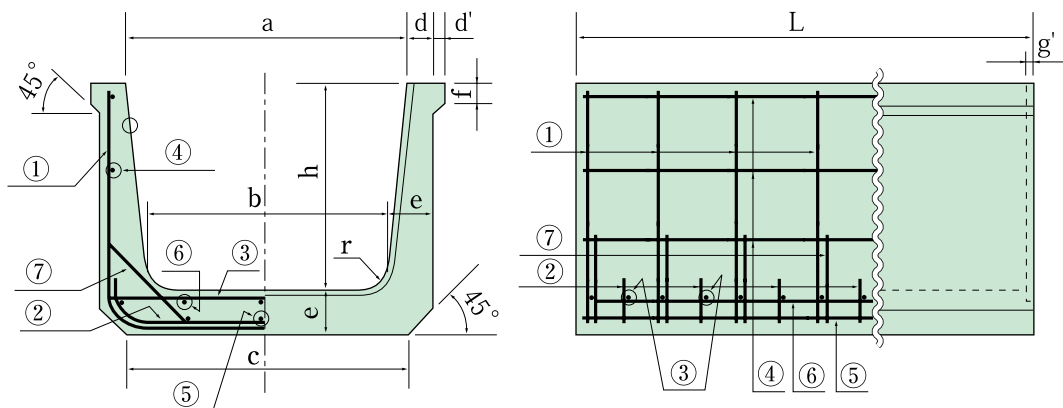


ベンチフリームふた付暗きょ (BFC)

(新潟県規格) 農業土木事業協会

BFC 本体形状図



寸法表

単位 mm

呼び名	寸法									参考質量 (kg)	
	a	b	c	d	d'	e	f	h	r	L=1000	L=2000
200	210	170	210	30	10	40	25	200	30	59	118
250	260	215	265	30	10	50	25	225	30	82	163
300	310	260	315	30	10	55	30	250	40	101	202
350	360	300	365	35	10	65	35	285	50	137	274
400	410	345	415	40	15	70	40	310	50	166	332
450	460	390	465	40	15	75	45	345	50	195	390
500	510	435	520	45	15	85	45	370	60	241	482
550	560	475	565	45	—	95	—	405	60	285	—
600	610	520	620	45	—	100	—	430	60	319	—
650	660	565	665	50	—	105	—	465	70	365	—
700	710	610	715	50	—	110	—	490	70	403	—
800	810	695	805	50	—	115	—	540	70	465	—
900	910	785	905	55	—	120	—	600	80	544	—
1000	1010	875	995	55	—	125	—	650	80	613	—

配筋表

呼び名	横鉄筋												縦鉄筋								
	①			②			③			⑦			④			⑤			⑥		
	径	本	数	径	本	数	径	本	数	径	本	数	径	本	数	径	本	数	径	本	数
200	5.0	15	29	—	—	—	—	—	—	—	—	—	4.0	4	4	4.0	4	4	—	—	—
250	6.0	13	25	—	—	—	—	—	—	—	—	—	4.0	6	6	4.0	4	4	—	—	—
300	6.0	16	31	—	—	—	—	—	—	—	—	—	5.0	6	6	5.0	4	4	—	—	—
350	D10	9	17	—	—	—	—	—	—	—	—	—	5.0	6	6	5.0	4	4	—	—	—
400	6.0	14	27	—	—	—	6.0	14	27	6.0	14	27	5.0	6	6	5.0	3	3	5.0	5	5
450	6.0	9	17	6.0	8	16	6.0	17	33	6.0	9	17	5.0	6	6	5.0	3	3	5.0	5	5
500	D10	8	15	—	—	—	D10	8	15	D10	8	15	6.0	6	6	6.0	3	3	6.0	5	5
550	D10	9	—	—	—	—	D10	9	—	D10	9	—	6.0	6	—	6.0	3	—	6.0	5	—
600	D10	9	—	—	—	—	D10	9	—	D10	9	—	6.0	6	—	6.0	3	—	6.0	5	—
650	D10	9	—	—	—	—	D10	9	—	D10	9	—	6.0	8	—	6.0	3	—	6.0	5	—
700	D10	6	—	D10	5	—	D10	11	—	D10	6	—	6.0	8	—	6.0	4	—	6.0	6	—
800	D10	6	—	D10	5	—	D10	11	—	D10	6	—	6.0	8	—	6.0	4	—	6.0	6	—
900	D10	6	—	D10	5	—	D10	11	—	D10	6	—	6.0	8	—	6.0	4	—	6.0	6	—
1000	D13	6	—	—	—	—	D13	6	—	D13	6	—	D10	8	—	D10	4	—	D10	6	—